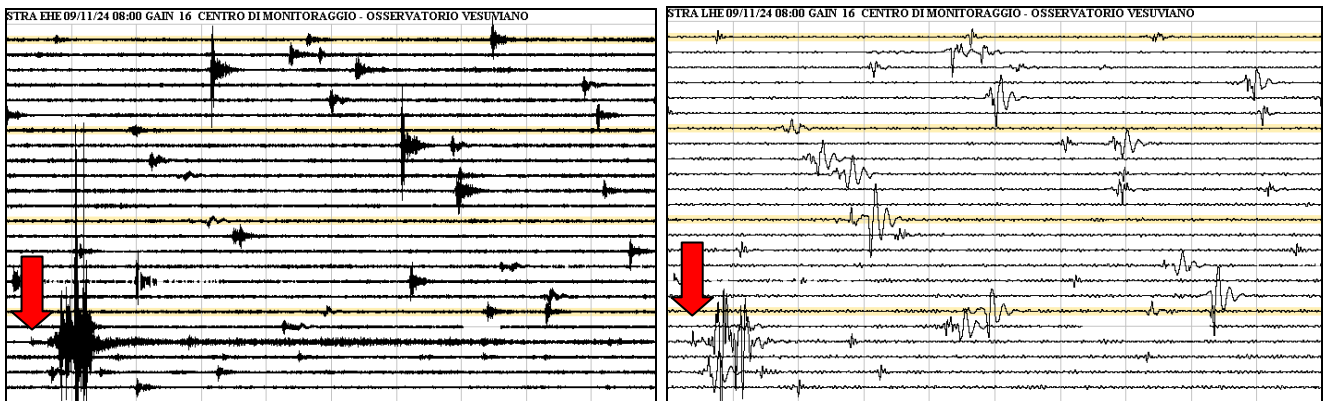




**COMUNICATO DEL 24/11/2009**  
(Aggiornamento alle 13:25 ora locale)

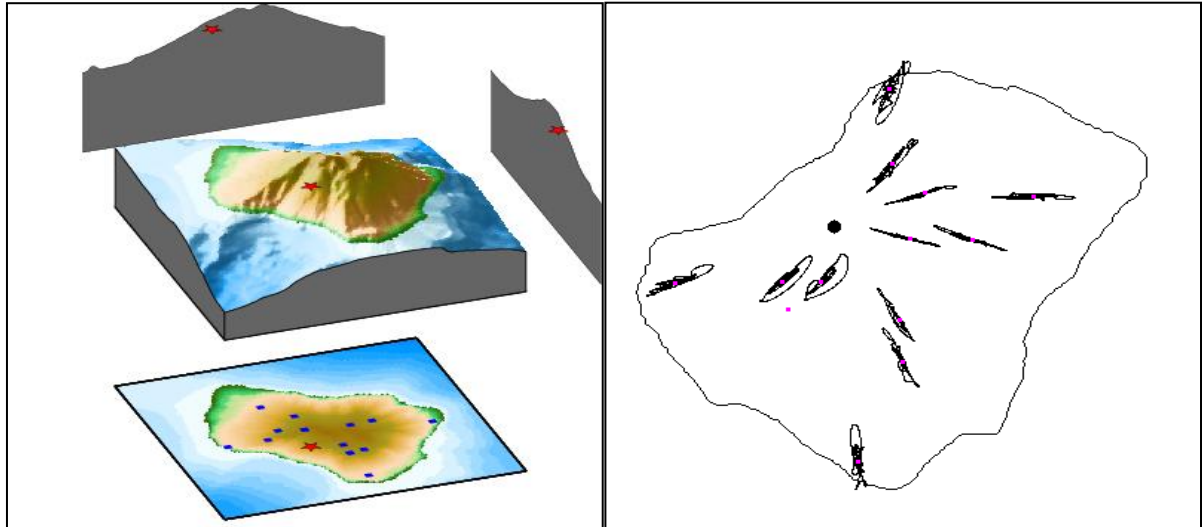
Questo comunicato è relativo all'analisi dei segnali sismici, effettuata presso la sala di monitoraggio della sezione INGV di Napoli (Osservatorio Vesuviano), dove sono centralizzati i segnali della rete sismica a larga banda che opera sullo Stromboli.

Si segnala l'occorrenza di un evento esplosivo maggiore alle 12:20 ora locale (11:20 GMT). L'evento consiste di due distinte esplosioni avvenute a circa 20 secondi di distanza. Il segnale sismico associato all'evento presenta una componente explosion-quake di ampiezza molto alta ed una componente VLP di ampiezza molto alta, circa 7 volte superiore alla media giornaliera. L'evento è stato seguito da un aumento dell'ampiezza del tremore con durata di circa 10 min.

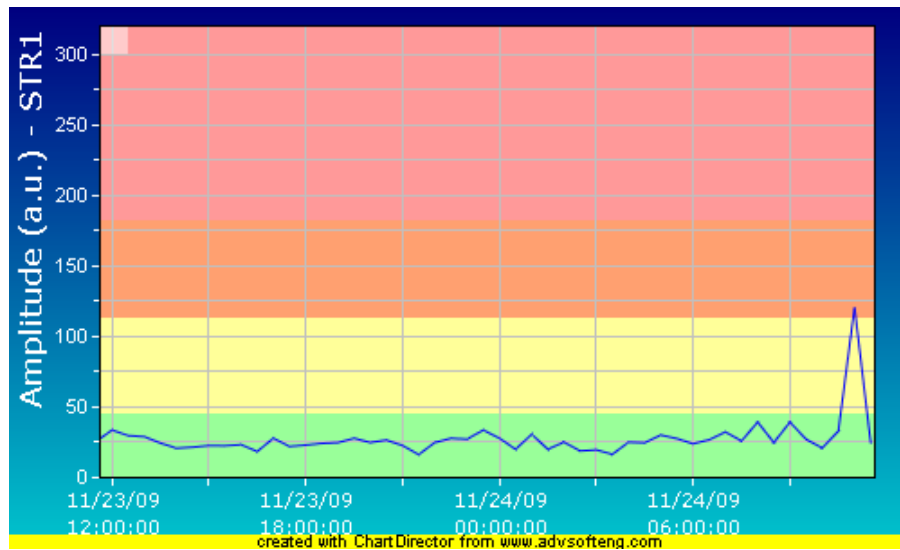


Tracciato sismico dell'esplosione maggiore delle 12:20, ora locale, e relativo segnale filtrato nella banda VLP.

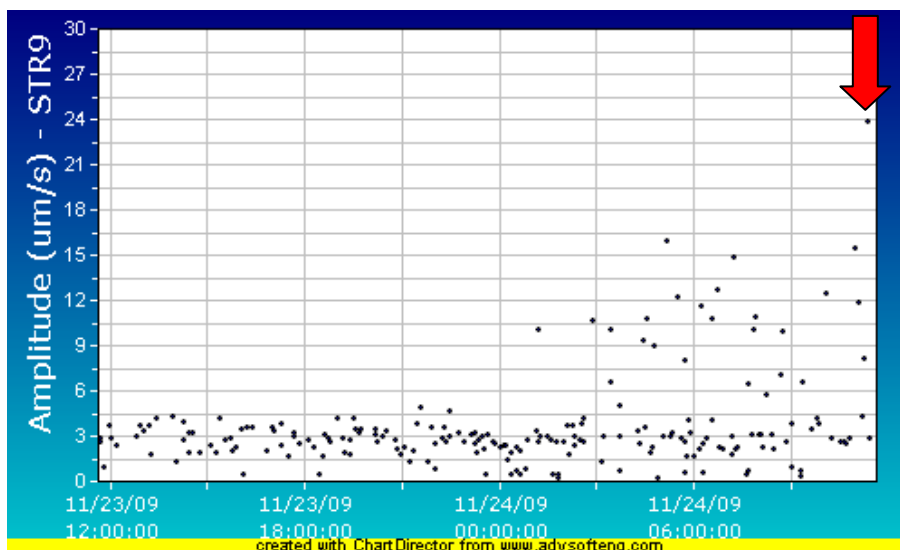
| Parametri ipocentrali |                     |
|-----------------------|---------------------|
| Data                  | 2009/11/24 11:20:20 |
| Latitudine            | 38°47' 47.16"       |
| Longitudine           | 15°12' 32.06"       |
| Durata                | 75 s                |
| Quota (m.s.l)         | 492 m               |



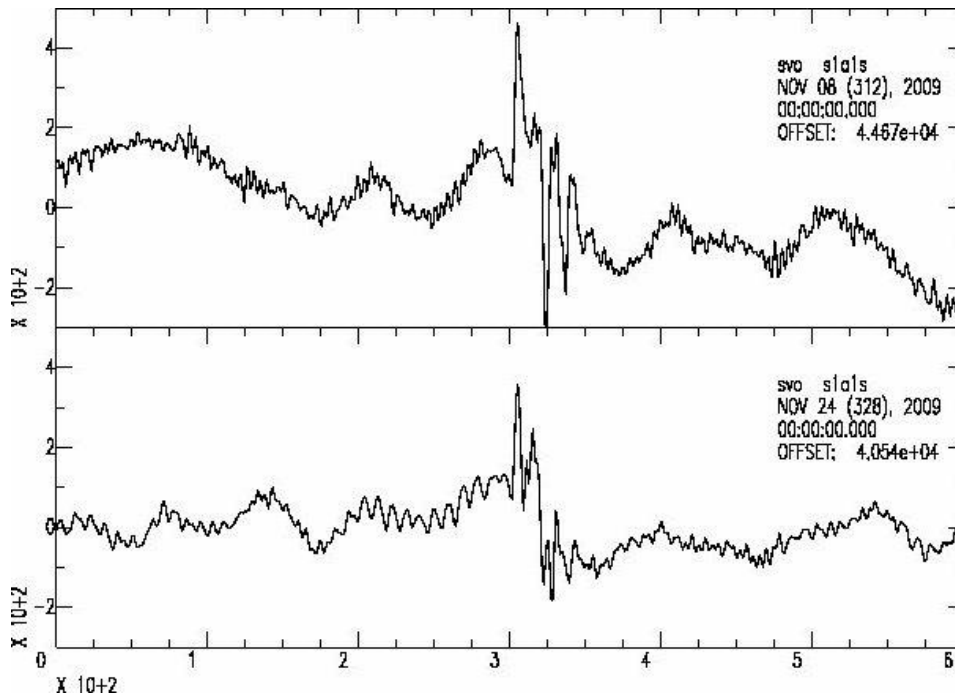
Localizzazione e Particle motion dell'evento VLP associato all'esplosione.



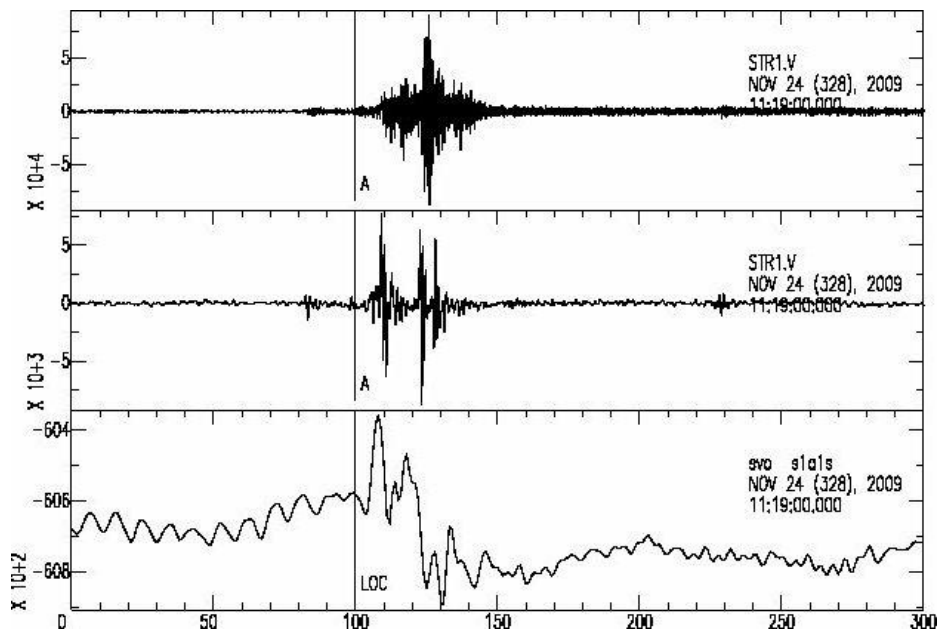
Incremento del tremore a seguito dell'esplosione maggiore.



Andamento dell'ampiezza dei VLP nelle ultime 24 ore, la freccia indica l'esplosione maggiore delle 12:20, ora locale.



Confronto dei segnali dilatometrici dell'esplosione maggiore del 8 novembre 2009 (in alto) e di quella registrata oggi alle 12:20 ora locale (in basso).



Confronto del segnale sismico, filtrato (al centro) e non filtrato (in alto), con il segnale dilatometrico (in basso).