



INGV

Istituto Nazionale di Geofisica e Vulcanologia

Sezione di Catania

U.F. Gravimetria e Magnetismo

Prot. Int. n° UFGM 2007-001

ISOLA DI STROMBOLI

RAPPORTO SUL RICONOSCIMENTO DI ANOMALIE TERMICHE DA IMMAGINI SATELLITARI

AGGIORNAMENTO DEL 27 FEBBRAIO 2007

Rapporto redatto a cura di:

A. Ciraudò, C. Del Negro, A. Herault, A. Vicari

La UF Gravimetria e Magnetismo nell'ambito delle attività del TecnoLab ha sviluppato alcune procedure d'osservazione basate su tecniche satellitari per contribuire al monitoraggio dei vulcani attivi siciliani.

Le analisi sono condotte applicando algoritmi di nuova generazione a soglia variabile e algoritmi a soglia fissa (MODVOLC) sulle immagini del satellite MODIS recuperate in Internet (generalmente queste immagini sono disponibili con un ritardo di tre giorni).

Sono state analizzate tutte le immagini MODIS reperite nel periodo 16 - 25 febbraio 2007. Purtroppo, a causa delle cattive condizioni atmosferiche che ha caratterizzato questo periodo, solo le tre immagini notturne del 16, 17 e 25 febbraio sono risultate utili.

Nelle immagini del 16 e 17 febbraio non si evidenziano anomalie, sebbene le riprese della telecamera termica avessero segnalato un alto livello di attività esplosiva allo Stromboli.

Nell'immagine del 25 febbraio è stata invece individuata una chiara anomalia termica (Hot Spot) in corrispondenza dello Stromboli.

Immagine MODIS 16 Febbraio 2007 – 21:20 UTC Time

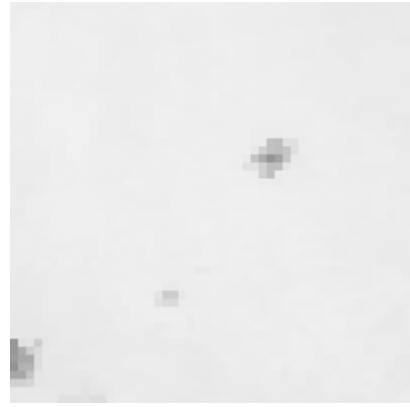
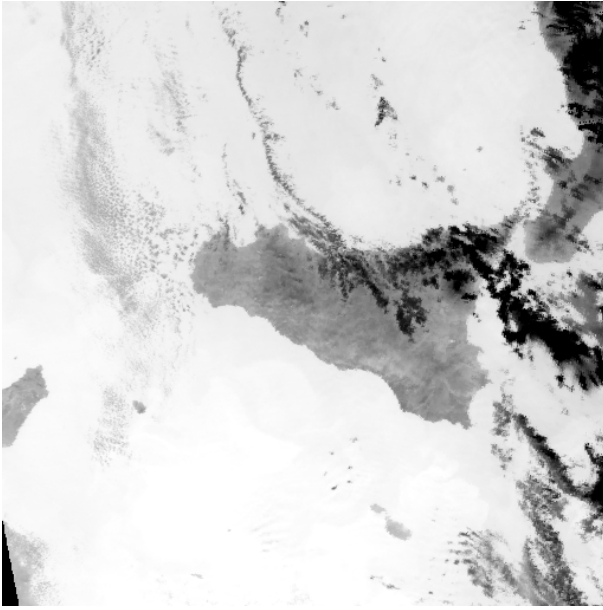


Immagine MODIS 17 Febbraio 2007 – 20:25 UTC Time

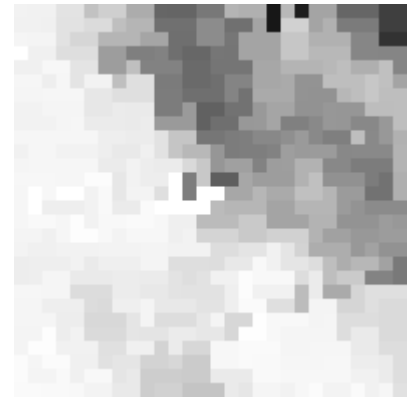
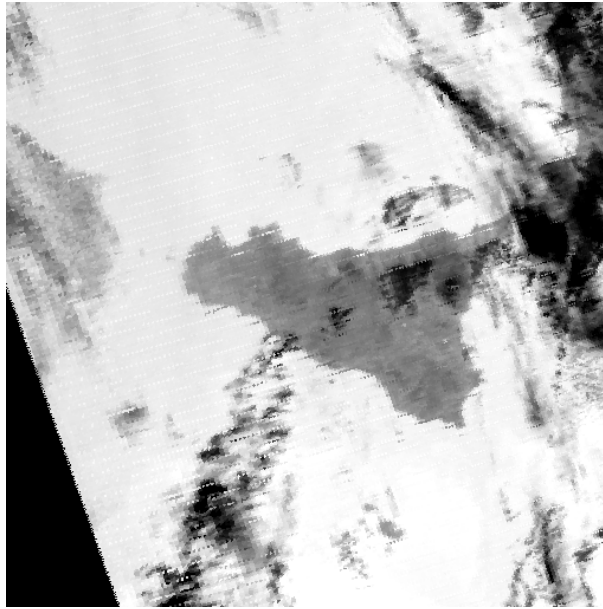
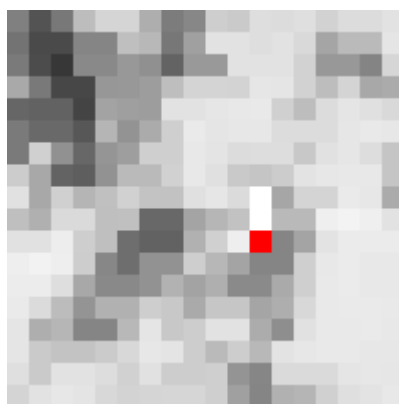
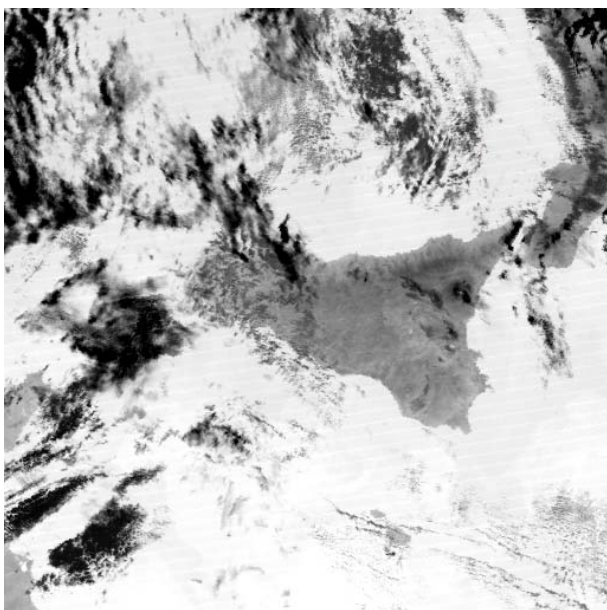


Immagine MODIS 25 Febbraio 2007 – 21:15 UTC Time



Copyright

Le informazioni e i dati contenuti in questo documento sono stati forniti da personale dell'**Istituto Nazionale di Geofisica e Vulcanologia**. Tutti i diritti di proprietà intellettuale relativi a questi dati e informazioni sono dell'Istituto e sono tutelati dalle leggi in vigore. La finalità è quella di fornire informazioni scientifiche affidabili ai membri della comunità scientifica nazionale ed internazionale e a chiunque sia interessato.

Si sottolinea, inoltre, che il materiale proposto non è necessariamente esauriente, completo, preciso o aggiornato.

La riproduzione del presente documento o di parte di esso è autorizzata solo dopo avere consultato l'autore/gli autori e se la fonte è citata in modo esauriente e completa.