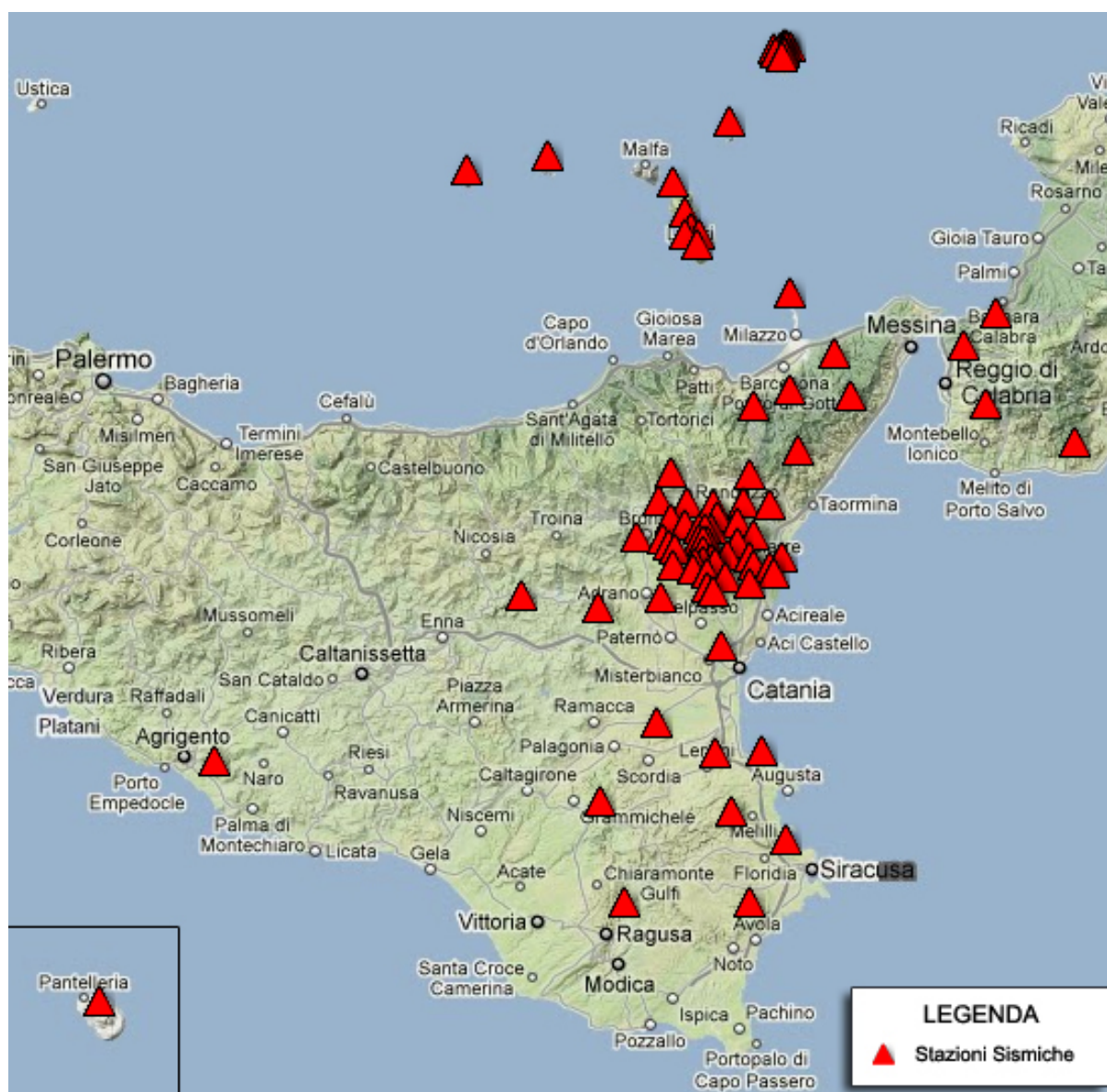




Istituto Nazionale di Geofisica e Vulcanologia

Rep. N° 38/2010Sismo

Bollettino settimanale sul monitoraggio sismico della Sicilia orientale, 13/09/2010 - 19/09/2010 (data emissione 21/09/2010)



Stato di funzionamento delle reti

Rete di monitoraggio	Numero di Stazioni	Numero di stazioni non funzionanti	Note
Sismica	74	3	--

Nella settimana in oggetto sono stati registrati 2 eventi di magnitudo pari o superiore 2.0.

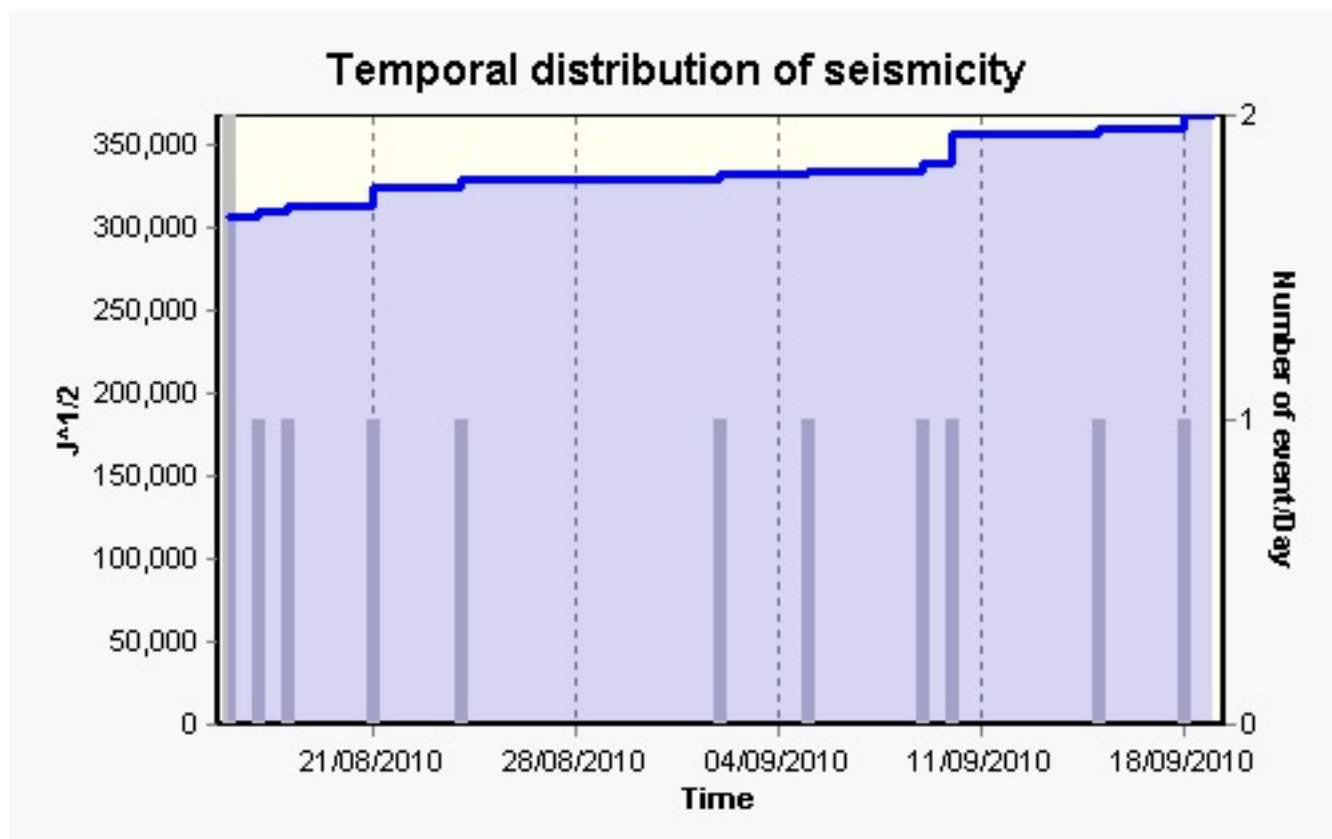


Fig. 1.1 Rilascio cumulativo di strain sismico e numero di eventi nell'ultimo mese relativo alle aree delle Isole Eolie, Sicilia meridionale, Sicilia Nord-orientale e Calabria meridionale.

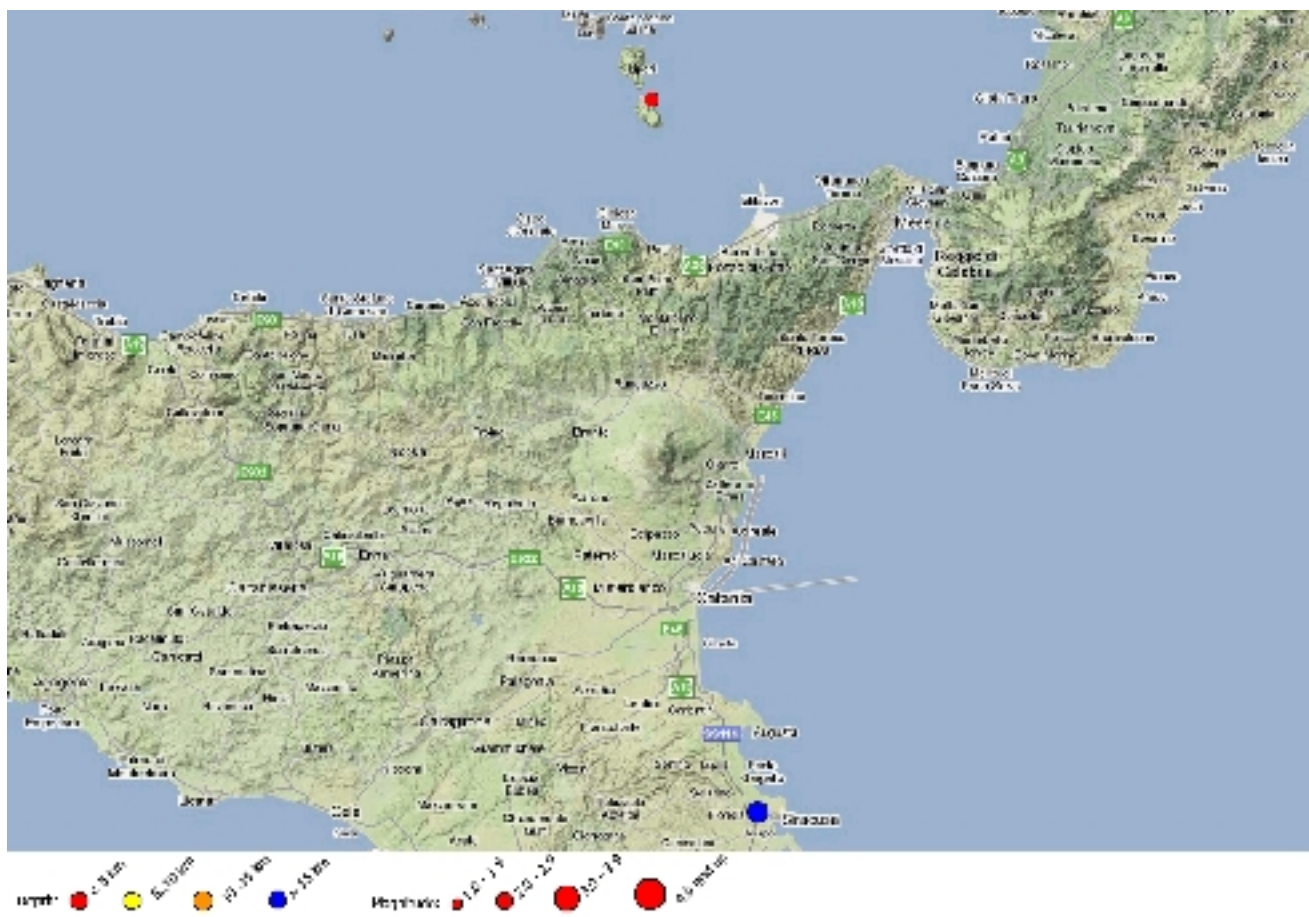


Fig. 1.2 *Mapa della sismicità localizzata nell'area della Sicilia meridionale e nell'area della Sicilia Nord-Orientale e Calabria meridionale nella settimana 6 – 12 Settembre 2010.*

Isole Eolie

E' stato registrato un evento sismico di magnitudo pari a 2.0, localizzato a Vulcano ad una profondità di circa 4 km.

Sicilia nordorientale - Calabria meridionale

Nessun evento da segnalare.

Sicilia sudorientale

Un terremoto di magnitudo pari a 2.7 è stato localizzato a circa 3 km SW di Siracusa, ad una profondità di circa 22 km.

COPYRIGHT

Le informazioni e i dati contenuti in questo documento sono stati forniti da personale **dell'Istituto Nazionale di Geofisica e Vulcanologia.**

Tutti i diritti di proprietà intellettuale relativi a questi dati e informazioni sono dell'Istituto e sono tutelati dalle leggi in vigore.

La finalità è quella di fornire informazioni scientifiche affidabili ai membri della comunità scientifica nazionale ed internazionale e a chiunque sia interessato.

Si sottolinea, inoltre, che il materiale proposto non è necessariamente esauriente, completo, preciso o aggiornato.

La riproduzione del presente documento o di parte di esso è autorizzata solo dopo avere

consultato l'autore/gli autori e se la fonte è citata in modo esauriente e completa.